

Système Caméra VISULEX modèle K06-Ex



Fiche technique 07.72

◆ **Caméra avec objectif fixe:**

La caméra ATEX K06 dispose d'un objectif fixe déterminé au préalable suivant les spécifications du client.

- Objectif fixe, focal à déterminer de 2,5 à 8mm (71,5° à 25,4°)

◆ **Caractéristiques techniques :**

- Corps en alliage d'aluminium, résistant à la pression, contenant une caméra couleur, capteur CCD 1/4", sensibilité 2,5 Lux, transmetteur à 2 fils avec son électronique.
- Utilisable en zones Ex 1 & 2
- Protection IP67
- Température ambiante d'utilisation : +5°C à +40°C
- Certifications de type DMT 01 ATEX E047
 **II 2G EEx de IIC T6/T4**
 **II 2D IP67 T 80°C / T 130°C**
- Groupe d'explosion : IIC (tous groupes d'explosion incluant groupes IIA et IIB)
- Classe de température jusqu'à T6
- Raccordement électrique via l'unité de contrôle par le câble de transmission. L'unité de contrôle doit être installée en dehors de la zone Ex, dans la salle de contrôle par exemple.
- Tension d'alimentation 24V DC (tension maxi 26,4V DC)
- Puissance nominale jusqu'à 20W

◆ **Montage :**

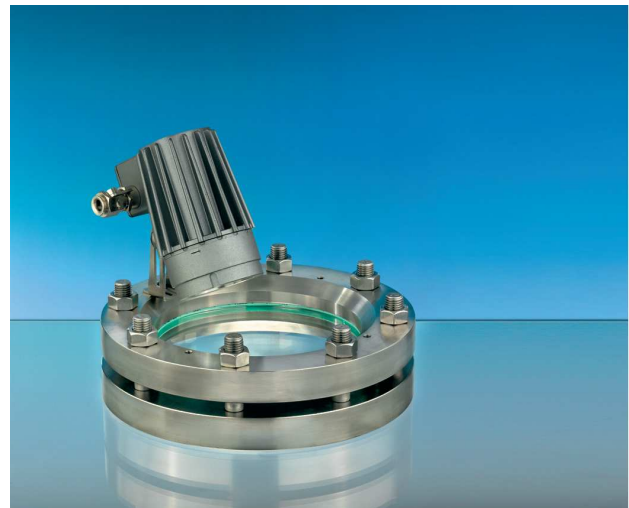
La caméra se fixe sur la bride extérieure d'un hublot (DIN28120 ou similaire), à l'aide des pattes en aluminium fournies.

Si l'intérieur de la cuve n'est pas suffisamment éclairé naturellement et que la taille du hublot en place le permet, un projecteur Lumiglas peut être ajouté.

Selon le process et la taille du réacteur, on peut envisager l'implantation de deux hublots séparés pour la caméra et l'éclairage, en tenant compte de l'état de surface de la cuve, du produit et de l'angle de prise de vue.



Caméra type K06Ex sans zoom



Caméra K06 Ex monté sur hublot DIN28120



Rack 1 caméra



Rack pour 6 caméra

Caractéristiques techniques :

Caméra PAL:

Caméra standard	CCIR
Capteur image	¼"-CCD
Pixels	env. 440 000
Sensibilité	2 lux
Résolution	460lignes horizontales
Vitesse obturation électronique	automatique, 1/1-1/10,000
Bruit	>50dB
Commande d'ouverture	automatique ou manuelle
Système couleur	PAL

Lentilles :

Type de lentilles	sans zoom
Distance focale	2,5mm correspondant à un angle de vue de 71,5°
	2,9mm correspondant à un angle de vue de 63°
	3,8mm correspondant à un angle de vue de 51,0°
	6,0mm correspondant à un angle de vue de 33,4°
	8,0mm correspondant à un angle de vue de 25,4°

Distance mini entre lentille et objet 80mm

Câble de transmission

- 6 fils (3 paires torsadés)
- longueur jusqu'à 500m
- spécification technique unité de contrôle LIY 2x1,5mm² et J2YV 2x2x0,6mm²

Schéma de câblage :

