

Regard tubulaire type RT

Fiche technique 02.05/05.02

◆ Utilisation :

Regard tubulaire pour tuyauterie, permettant la visualisation d'un flux de liquide.

◆ Conditions de service :

Pression de service : 6 bar
Température de service : max. 200°C suivant nature du joint

◆ Montage :

Bride suivant ISO PN10, ANSI ou autres sur mesure

◆ Nomenclature et choix des matières:

Pos.	Désignation	Matière
1	Bride ISO PN10	:inox 1.4404/1.4307 ou autres Acier S235, P265GH ou autres
2	Tube	: borosilicate, plexiglas (100°C)
3	Joints	: EPDM, Silicone PTFE ou autres
4	Tirants	inox A2
5	Vis	CHC inox A2

◆ Système éclairage :

Un éclairage avec bande lumineuse LED haute performance est adaptable au niveau de la bride. Caractéristiques bande LEDSS :

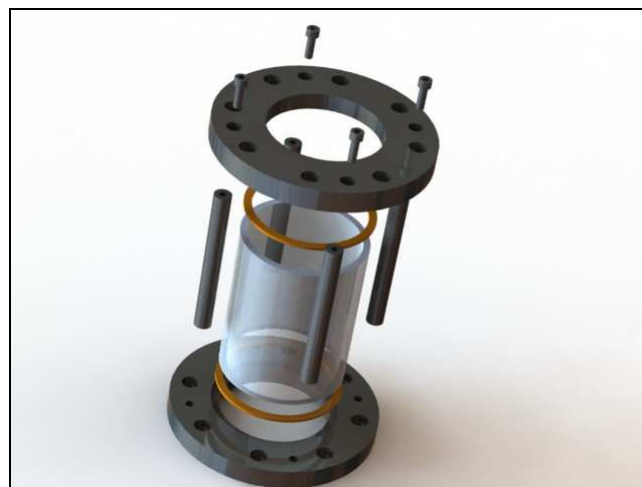
- alimentation **12V tension continue**,
- luminosité : 6000 lum,
- lumière couleur blanche.

◆ Système de protection :

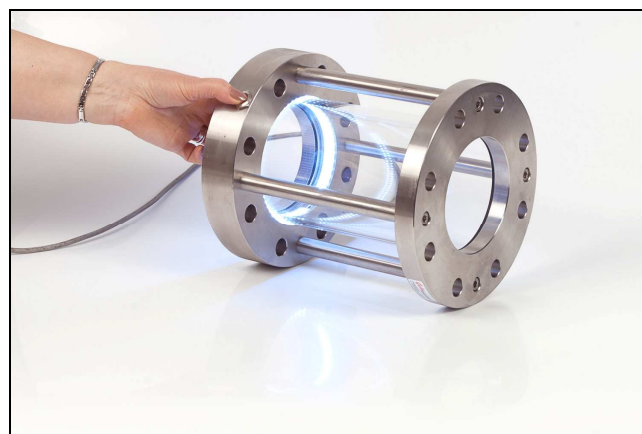
Adaptation d'une grille de protection en inox ou d'une protection plexiglas



Regard tubulaire

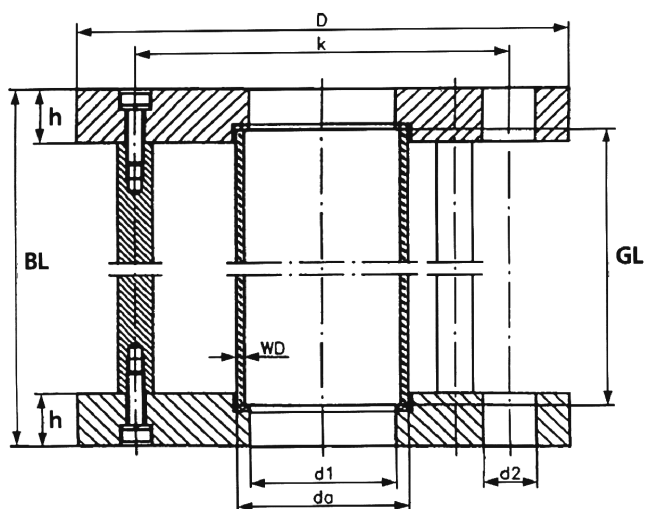


Vue éclatée



Regard tubulaire avec bande lumineuse LED intégrée

Dimensions



Regard tubulaire	FAF	Brides			Dimensions de raccordement			Verre		
		DN	BL	D	d1	h	k	Nbre	d2	da
10	130	90	18	14	60	4	14	24	3	106
15	130	95	22	14	65	4	14	28	3	106
20	150	105	27	16	75	4	14	34	3	122
25	160	115	34	16	85	4	14	40	5	132
32	180	140	43	16	100	4	18	50	5	152
40	200	150	49	16	110	4	18	60	5	172
50	230	165	61	18	125	4	18	75	5	198
65	290	185	77	18	145	4	18	85	5	238
80	310	200	90	22	160	8	18	100	5	270
100	350	220	116	22	180	8	18	130	7	310
125	400	250	146	24	210	8	18	160	7	356
150	400	285	176	24	240	8	22	190	7	350
200	400	340	222	24	295	8	22	250	9	350

Autres dimensions sur demande

