

Hublots série DIN 28121

Fiche technique 01.02/01.02

Les hublots selon DIN 28121 se fixent par vis sur des brides soudées, brides à collerettes ou autres.

Ils se composent de deux brides complétées d'une vitre et de deux joints. Les hublots sont pré-assemblés en usine.

Montage et dimensions sont conformes aux prescriptions de la norme DIN 28121.

Tailles PN 10/25, DN 40 à DN 200.

◆ Application :

Observation de l'intérieur de réservoirs, de citernes, cuves, silos, agitateurs, séparateurs, tubulures, etc...

◆ Conditions de service :

Pression : 10/25 bar

Température :

- 200°C avec verre au silicate de bore DIN 7080

- 150°C avec verre au silicate de soude DIN 8902

(Nous consulter pour des températures supérieures)

◆ Combinaisons possibles :

Ces hublots peuvent être équipés de projecteurs ATEX ou non ATEX.

Les contre-brides peuvent être munies de trous taraudés destinés à la fixation de grille de protection.

Un essuie-glace central peut être adapté.

◆ Certificats matière/ Réception :

Sur demande, fourniture des CCPU 3.1.B

◆ Nomenclature et choix des matières :

Désignation

Matières:

1. Bride inférieure

Acier S235, P265GH ;

Inox 1.4404/1.4307 ou autres

2.1 Joint (côté produit) Joint spécial à jaquette en PTFE

2.2 Joint (côté sup.) Klingersil C-4400

3. Vitre

*Verre au silicate de soude, précontraint par traitement thermique DIN 8902 température admissible 150°C.

*Verre au silicate de bore, précontraint par traitement thermique DIN 7080 Température admissible 280°C.

4. Contre-bride

Acier S235, P265GH ;

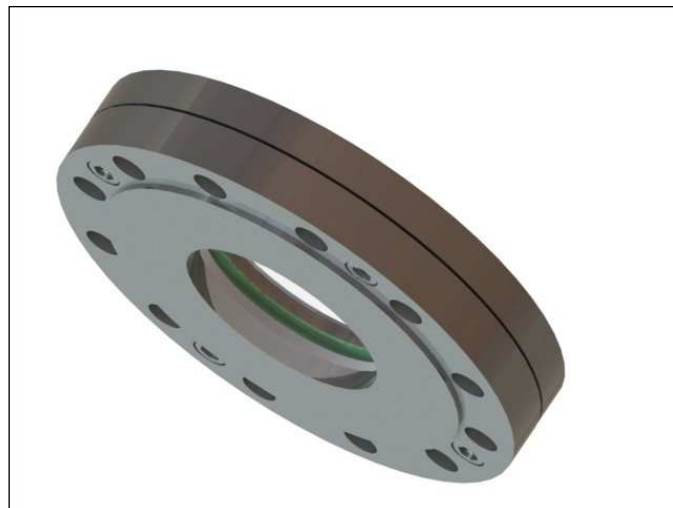
Inox 1.4307/1.4404 ou autres

5. Vis de pré-assemblage

INOX A2

◆ Montage :

Le hublot pré-assemblé est fixé sur la bride soudée, par les vis dont le nombre et la taille sont donnés par le tableau.



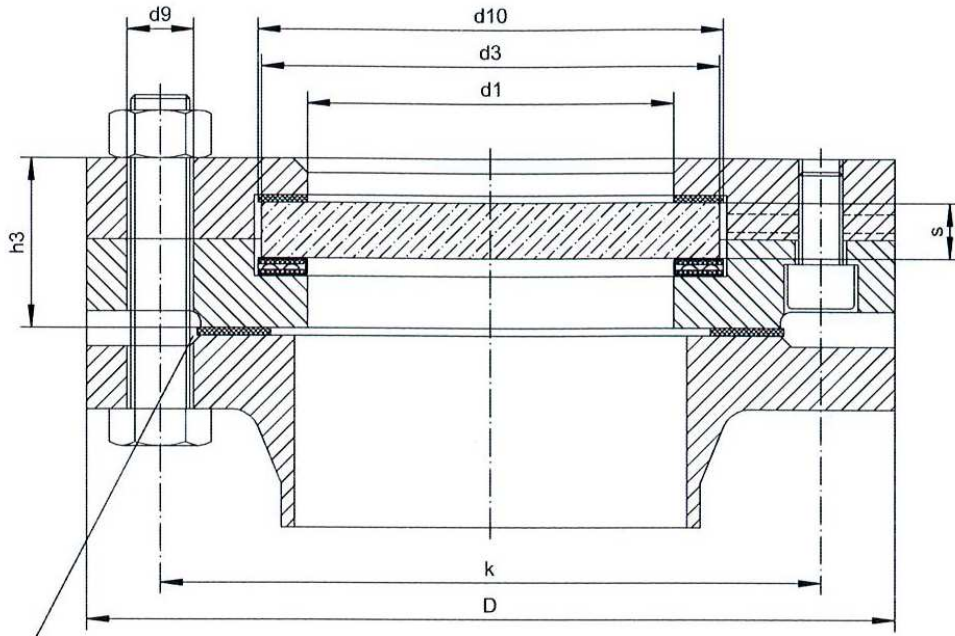
Hublot DIN 28121 pré-assemblé



Hublot DIN 28121 - Vue éclatée

Caractéristiques des hublots selon DIN 28121 PN 10/25

Version A



Taille		1	2	3	4	5	6	7
Ø nominal	DN	40	50	80	100	125	150	200
Pression (bar)	PN	10 / 25	10 / 25	10 / 25	10 / 25	10 / 25	10 / 25	10 / 25
Ø de regard	d1	48	65	80	100	125	125	150
	d2	43	60	75	95	120	120	145
Vitre	d3	63	80	100	125	150	150	175
	s	10 / 12	12 / 15	15 / 20	15 / 25	20 / 30	20 / 30	20 / 30
Brides	D	150	165	200	220 / 235	250 / 270	285 / 300	340 / 360
	k	110	125	160	180 / 190	210 / 220	240 / 250	295 / 310
	h3	36 / 38	38 / 41	46 / 50	46 / 59	54 / 66	54 / 66	54 / 66
Vis d'assemblage	Nb	4	4	8	8	8	8	8 / 12
	Type	M16	M16	M 16	M16 / M20	M16 / M24	M20 / M24	M20 / M24
	d9	18	18	18	18 / 22	18 / 26	22 / 26	22 / 26
Joints	d1	48	65	80	100	125	125	150
	d10	65	82	102	127	152	152	177

Possibilités de hublots DIN28121 : PN16, ANSI 150lbs, 300lbs etc.

Hublots Série DIN 28121

Procédure de montage

Les hublots selon DIN 28121 se fixent par vis sur des brides soudées, brides à collerettes ou autres. Ils se composent de deux brides complétées d'une vitre et de deux joints. Les hublots sont pré-assemblés en usine. Montage et dimensions sont conformes aux prescriptions de la norme DIN 28121.
Tailles PN 10/25, DN 40 à DN 200.

◆ Assemblage des hublots :

Le verre est placé entre 2 joints à jacquette, le tout disposé entre la bride inférieure et supérieure, assemblé par 4 vis de précontrainte M10 (n°5 vue éclatée). **Couple de serrage 45/55 Nm effectué en usine. Aucune intervention sur les vis de serrage du verre n'est nécessaire.**

◆ Conditions de service :

Pression : 10/25 bar, Vide.

Température : 200°C avec verre au silicate de bore DIN 7080
150°C avec verre au silicate de soude DIN

8902

(Nous consulter pour des températures supérieures)

◆ Nomenclature et choix des matières :

Désignation	Matières:
1. Bride inférieure	Acier ADX, A42CP ; Inox 304L, 316L ou autres
2.1 Joint (côté produit)	Joint spécial à jacquette en PTFE
2.2 Joint (côté sup.)	Klingsil C-4400
3. Vitre	*Verre au silicate de soude, précontraint par traitement thermique DIN 8902. Température admissible 150°C. *Verre au silicate de bore, précontraint par traitement thermique DIN 7080 Température admissible 280°C.
4. Contre-bride	Acier ADX, A42CP ; Inox 304, 316L ou autres
5. Vis de pré-assemblage	5.6

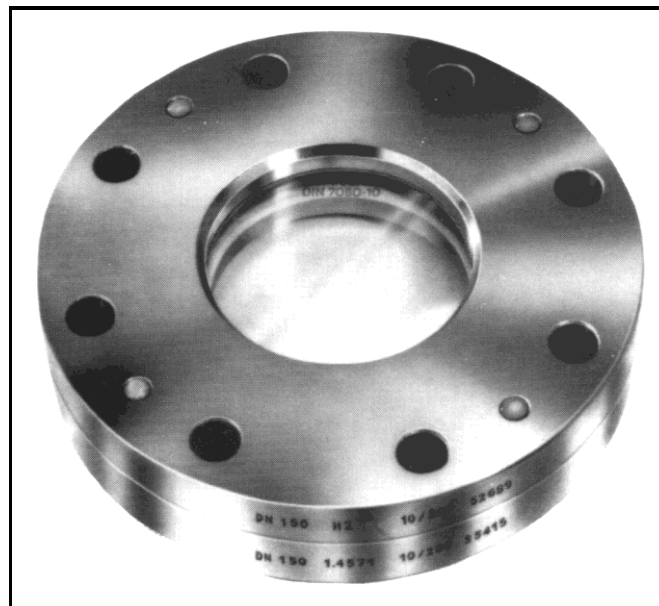
◆ Montage :

Le hublot pré-assemblé est fixé sur la bride soudée, disposez un joint d'étanchéité entre les 2 ensembles.

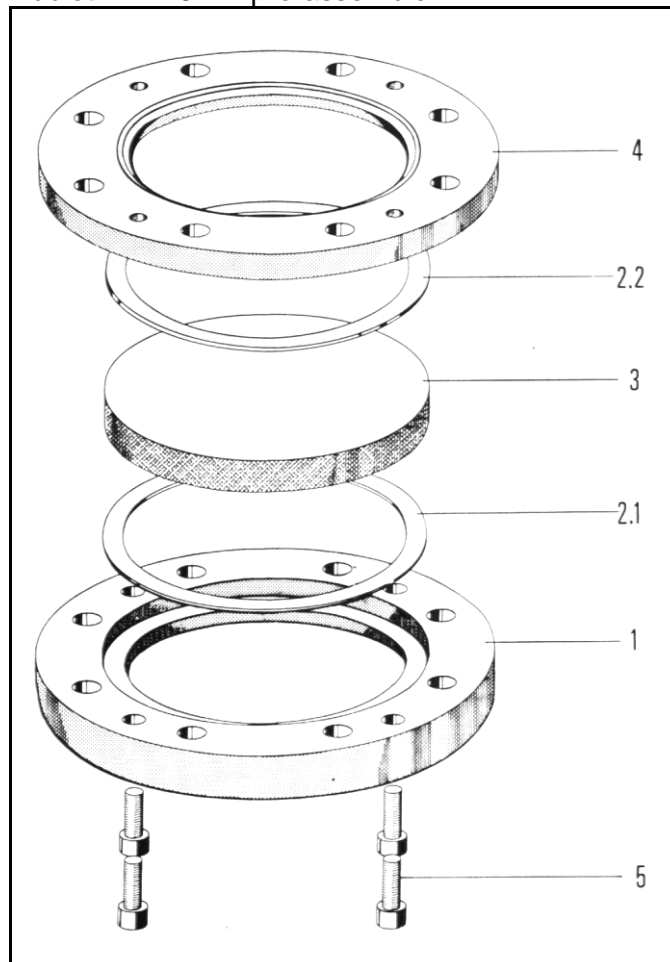
La qualité et le type de joint est à définir suivant le montage effectué et les conditions d'utilisations.

Le serrage des vis ou écrous s'effectue « en croix » et en plusieurs étapes.

Le couple de serrage est à adapter en fonction du joint choisi.



Hublot DIN 28121 pré-assemblé



Hublot DIN 28121 - Vue éclatée