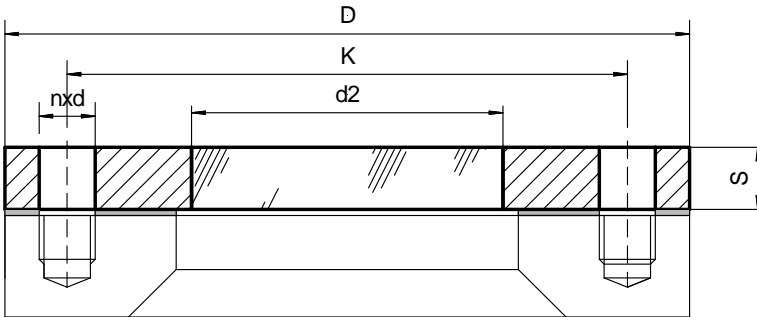


## Bride-hublot – suivant DIN 2501

### Fiche technique série 11

Stand: 03.2001



Bride hublot Metaglas

**Pour :**

- Bride plate ISO avec portée de joint plane

**Avantages:**

- Sécurité absolue
- Assemblage facile
- Diamètre de regard maximum
- Encombrement minimum

**Agrément:**

- TÜV, pour bride PN6 à PN40

**Norme de construction:**

- Suivant norme DIN/EN/ISO9001 97/23/EG 02/98, Modul H/H1
- Suivant AD Merkblatt W0/TRD 100 et DIN 7079
- Matière suivant norme DIN/EN
- Verre au silicate de bore suivant DIN 7080

**Certificat matière:**

- suivant EN 10204 - 3.1B

Matière anneau	Température de service
1.0570	-10°C à +300°C
1.4462	-30°C à +280°C
2.4602	-60°C à +300°C
2.4605	-60°C à +300°C
2.4610	-60°C à +300°C

**Important:**

A monter seulement sur bride à face de joint plate type A, le diamètre extérieur du joint doit être égal au diamètre D de la bride-hublot, afin d'éviter un montage en porte-à-faux.

**PN6**

DN	Bride			Verre d2	Vis			Joint
	D	K	S		n		d	
40	130	100	14	40	4	M12	14	130x70x2
50	140	110	14	50	4	M12	14	140x85x2
65	160	130	14	70	4	M12	14	160x100x2
80	190	150	16	80	4	M16	18	190x110x2
100	210	170	16	100	4	M16	18	210x130x2
125	240	200	18	125	8	M16	18	240x160x2
150	265	225	20	140	8	M16	18	265x185x2
200	320	280	20	160	8	M16	18	320x240x2

**PN10**

*Bride-hublot série 11*

Bride				Verre	Vis			Joint
DN	D	K	S	d2	n		d	
40	150	110	16	40	4	M16	18	150x70x2
50	165	125	18	50	4	M16	18	165x85x2
65	185	145	18	70	4	M16	18	185x105x2
80	200	160	20	80	8	M16	18	200x120x2
100	220	180	20	100	8	M16	18	220x140x2
125	250	210	22	125	8	M16	18	250x170x2
150	285	240	22	140	8	M20	22	285x195x2
200	340	295	25	160	8	M20	22	340x250x2

**PN16**

Bride				Verre	Vis			Joint
DN	D	K	S	d2	n		d	
40	150	110	16	40	4	M16	18	150x70x2
50	165	125	18	50	4	M16	18	165x85x2
65	185	145	18	70	4	M16	18	185x105x2
80	200	160	20	80	8	M16	18	200x120x2
100	220	180	20	100	8	M16	18	220x140x2
125	250	210	22	125	8	M16	18	250x170x2
150	285	240	25	140	8	M20	22	285x195x2
200	340	295	30	160	12	M20	22	340x250x2

**PN25**

Bride				Verre	Vis			Joint
DN	D	K	S	d2	n		d	
40	150	110	18	40	4	M16	18	150x70x2
50	165	125	20	50	4	M16	18	165x85x2
65	185	145	22	70	8	M16	18	185x105x2
80	200	160	24	80	8	M16	18	200x120x2
100	235	190	24	100	8	M20	22	235x145x2
125	270	220	26	125	8	M24	26	270x170x2
150	300	250	30	125	8	M24	26	300x200x2

**PN40**

Bride				Verre	Vis			Joint
DN	D	K	S	d2	n		d	
65	185	145	22	70	8	M16	18	185x105x2
80	200	160	24	70	8	M16	18	200x120x2
100	235	190	25	80	8	M20	22	235x145x2
125	270	220	32	100	8	M24	26	270x170x2
150	300	250	35	125	8	M24	26	300x200x2

**PN64**

Bride				Verre	Vis			Joint
DN	D	K	S	d2	n		d	
65	205	160	28	65	8	M20	22	205x70x2
80	215	170	30	70	8	M20	22	215x80x2
100	250	200	32	80	8	M24	26	250x100x2
125	295	240	40	100	8	M27	30	295x125x2

**PN100**

Bride				Verre	Vis			Joint
DN	D	K	S	d2	n		d	
65	220	170	30	60	8	M24	26	220x70x2
80	230	180	35	70	8	M24	26	230x80x2
100	265	210	40	80	8	M27	30	265x100x2
125	315	250	42	90	8	M30	33	315x125x2