

Projecteur LUMISTAR USL 05-Ex, USL 05-LED-Ex **CE** 0158

3755.177 g

Ex II 2G Ex d IIC T3/T4/T6/120°C Gb
II 2D Ex tb IIIC T80/T120/T130/T195°C Db

- **pour installation sur hublot de regard:**
cet éclairage de cuve ATEX est idéal pour une combinaison éclairage et observation sur hublot de regard. Performant bien que d'un encombrement réduit, éclairage non éblouissant, adaptable sur hublots DIN28120 et dérivés ainsi que sur hublots à visser (MV)
- **Design optimal pour un rendu lumineux efficace.**
- **Application:** pour éclairer l'intérieur d'une cuve de process ou stockage, tubulaires, mélangeurs... en atmosphère explosible
Gaz: **Zones 1 and 2**, Dust: **Zones 21 and 22**. utilisable en industrie alimentaire.
- **Protection:** IP 65 and IP 67 to DIN EN 60529
- **Conditions de service:**
totalement indépendant de la tenue en pression de la cuve, le montage doit se faire face extérieure (atmosphère) de la cuve et obligatoirement derrière un verre de hublot adapté
- **Le projecteur LUMISTAR sont utilisables en température ambiante jusqu'à 60°C**
- **protection antidéflagrante :**

a) Gaz

EN 60079-0: 2009 General Requirements
EN 60079-1: 2007 Flame-proof Enclosures 'd'
Explosion group: IIC (includes IIA und IIB)
Temperature class: T3/T4/T6/120°C (suivant puissance W)

b) Dust

EN 60079-0: 2009 General Requirements
EN 60079-31: 2009 Protection by Enclosures 't'
Explosion group: IIIC (includes IIIA und IIIB)
Temperature class: T80/T120/T130/T195°C (suivant puissance W)

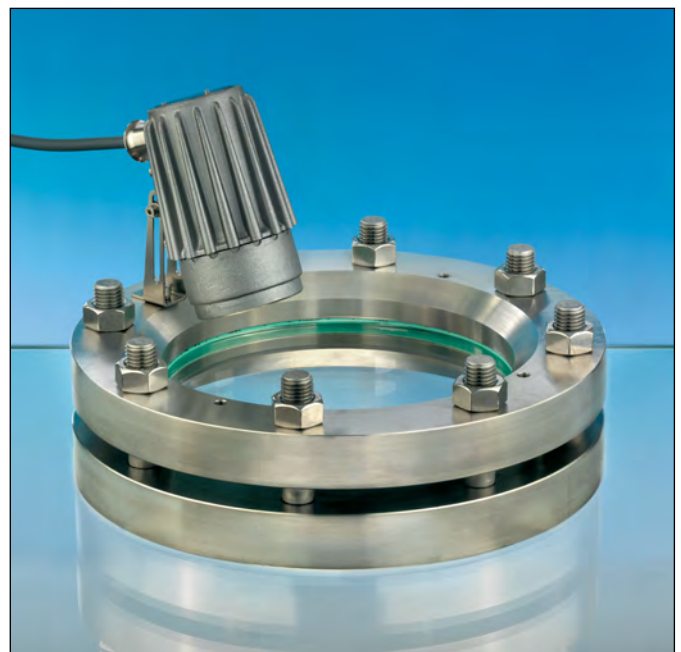
- **Certification:** EC Type-Examination Certificate BVS 08 ATEX E 133

Ex II 2G Ex d IIC T3/T4/T6/120°C Gb
II 2D Ex tb IIIC T80/T120/T130/T195°C Db

- **Voltage:** alternatif/continu suivant lampe
- **Tension alimentation :**
sans transformateur intégré:
12 V... Halogen lampe 5 W or 20 W
24 V... Halogen lampe 20 W
230 V... LED lampe 4 W
avec transformateur intégré, protection thermique :
120 V... Halogen lampe 12 V/5 W
230 V... Halogen lampe 12 V/5 W
- **câble d'alimentation :** le projecteur est fourni standard avec un câble moulé de 2m (option : 5 m, 20 m) ou version avec presse étoupe EX M20X1.5 pour câble de votre fourniture.



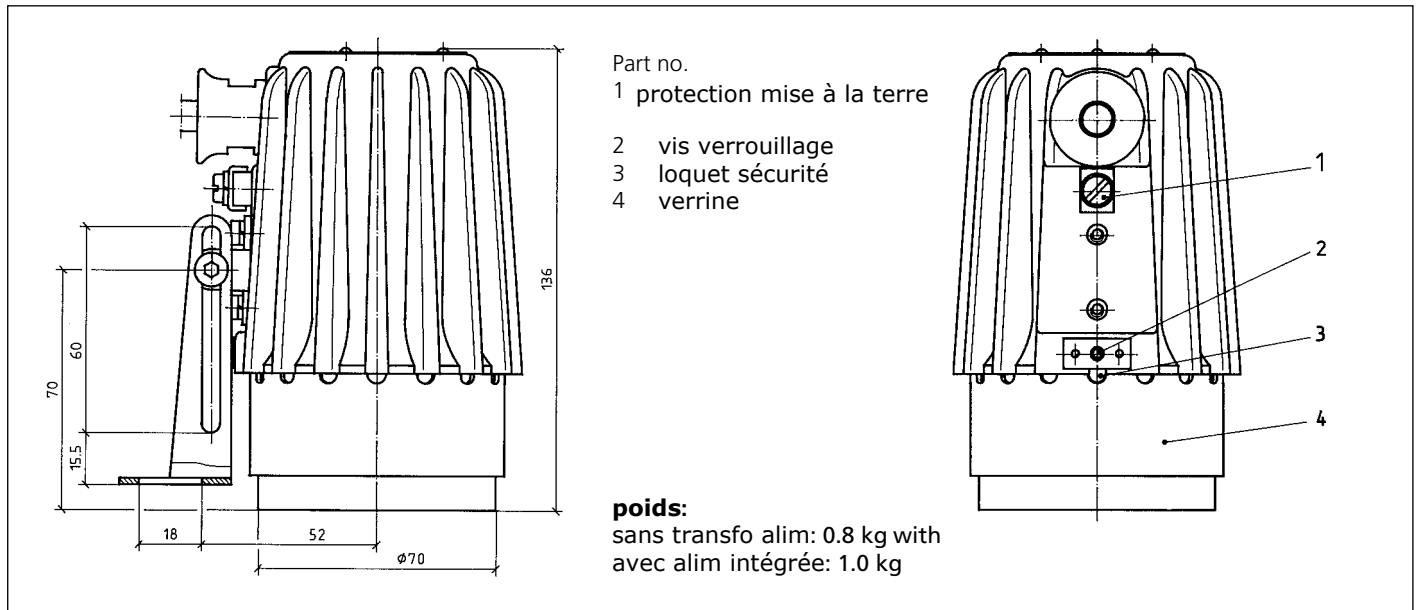
Lumistar projecteur USL 05-LED-Ex



en combinaison sur hublot DIN28120, fixation par charnière articulée M6

- installation facile par charnière, prévoir trou taraudé M6 sur la contre-bride DIN28120.
- installation sur manchon inox (option) pour montage aseptique sur hublot MV (uniquement éclairage)

• dimensions et caractéristiques du projecteur USL 05-Ex and USL 05-LED-Ex:



• **composition:**

- corp du projecteur: aluminium traité anti-corrosion, GK-ALSi10Mg
- câble et presse étoupe, Sinotherm 110 H05GG-F 3G, 1.5 mm², câble longueur standard: 2 m

• **Connecting data: Temperature classification and electrical parameters** (see also: EC Type-Examination Certificate)

No.	USL 05-Ex/ USL 05-LED-Ex version	Part No.	Voltage	Built-in trans- former	lampe halogène ou LED		classe de température			
					tension	douille	-20°C ≤ T _a ≤ +40°C		-20°C ≤ T _a ≤ +60°C	
1	(12 V) 5 W	3540.031.00	12 ≈	sans	12 V/5 W	G4	2G T6	2D T80°C	2G T4	2D T130°C
2	(120 V/12 V) 5 W	3540.032.00	120 ~	avec	12 V/5 W	G4	2G T6	2D T80°C	2G T4	2D T130°C
3	(230 V/12 V) 5 W	3540.033.00	230 ~	avec	12 V/5 W	G4	2G T6	2D T80°C	2G T4	2D T130°C
4										
5	(12 V) 20 W	3540.035.00	12 ≈	sans	12 V/20 W	G4	2G T4	2D T130°C	2G T3	2D T195°C
6*	(24 V) 20 W	3540.037.00	24 ≈	sans	refl. 24 V/20 W	G4	2G T4	2D T130°C	2G T3	2D T195°C
7	(24 V) 20 W	3541.945.00	24 ≈	sans	24 V/20 W	G4	2G T4	2D T130°C	2G T3	2D T195°C
8										
9	(230 V) 4 W-LED	3540.059.00	230 ≈	sans	230 V/4 W-LED	GZ10	-	-	2G T6	2D T80°C

* replaced by No. 7

• **accessoires:**

No.	référence	Part No.
1	charnière articulée, inox 304	0354.014.00
2	manchon adaptation inox 304/316 sur hublot MV (à définir)	1356.010.00
3	temporisation externe ATEX pour minuterie de la lampe jusqu'à 15 minutes	sur demande
4	clé à ergot pour ouverture de la verrine	6816.001.00

All dimensions in mm unless stated otherwise. Subject to change without prior notice. 07.17