

Eclairage de cuve ESL 51-LED, INOX

ESL 51-LED-HK: pour essuie-glace EG1
 ESL 51-LED-KS: avec charnière montage universel
 ESL 51-LED-B: montage aseptique sur manchon

- **Combinaison idéal entre design et efficacité:**

Cet éclairage de cuve est destiné au montage sur hublots de regard (diverses industries). Ces différentes versions permettent de l'intégrer à différents montages (sur essuie-glace EG1, montage par charnière ou aseptique sur clamp

- **Design compact, puissance d'éclairage :**

sans éblouissement; pour hublot DIN28120/28121 ou dérivés ainsi que les hublots MV DIN11851. Adaptable sur METACLAMP80 ou contre-bride 99/NA METAGLAS

- **Inventé pour l'industrie chimique, pharmaceutique, biogaz et agro-alimentaire:**

pour éclairer l'intérieur des cuves, réservoirs, agitateurs, silos et autres containers et réacteurs pour l'observation d'un fluide en **environnement non-atex**.

- **Indice de protection :** poussière et jet d'eau, conforme IP 65 suivant EN 60 529 / DIN VDE 0470 part 1

- **Conditions de service :**

Indépendant du vide ou pression dans la cuve. Ne pas l'utiliser directement dans l'enceinte, toujours assemblé sur une contre-bride hublot ou trappe

- **Température maximale au niveau du P.E:** 50°C

- **Installation simple, montage direct suivant version:**

la lampe est fixé sur la contre-bride par une patte charnière articulé nécessitant trou taraudé M6. **Attention:** ne jamais regardé directement la LED- danger pour les yeux
Lumistar ESL 51-LED est conforme pour les modèles suivants:

- Hublot de regard DIN 28120 ou dérivé: à partir de DN 25
- Hublot de regard DIN 28121: à partir de DN 40
- Regard de circulation : à partir de DN 25
- Hublot à visser DIN 11851: à partir de DN 40

- **Caractéristique électrique:** AC/DC

tension d'alimentation : 24 V

puissance : 2.5 W

- **Transformateur/convertisseur ac/dc** l'alimentation doit être contrôlée et stabilisée.

(Transformateur: 230 V AC - 24 V AC)

(AC/DC convertisseur: 230 V AC - 24 V DC)

CE

3755.361 a

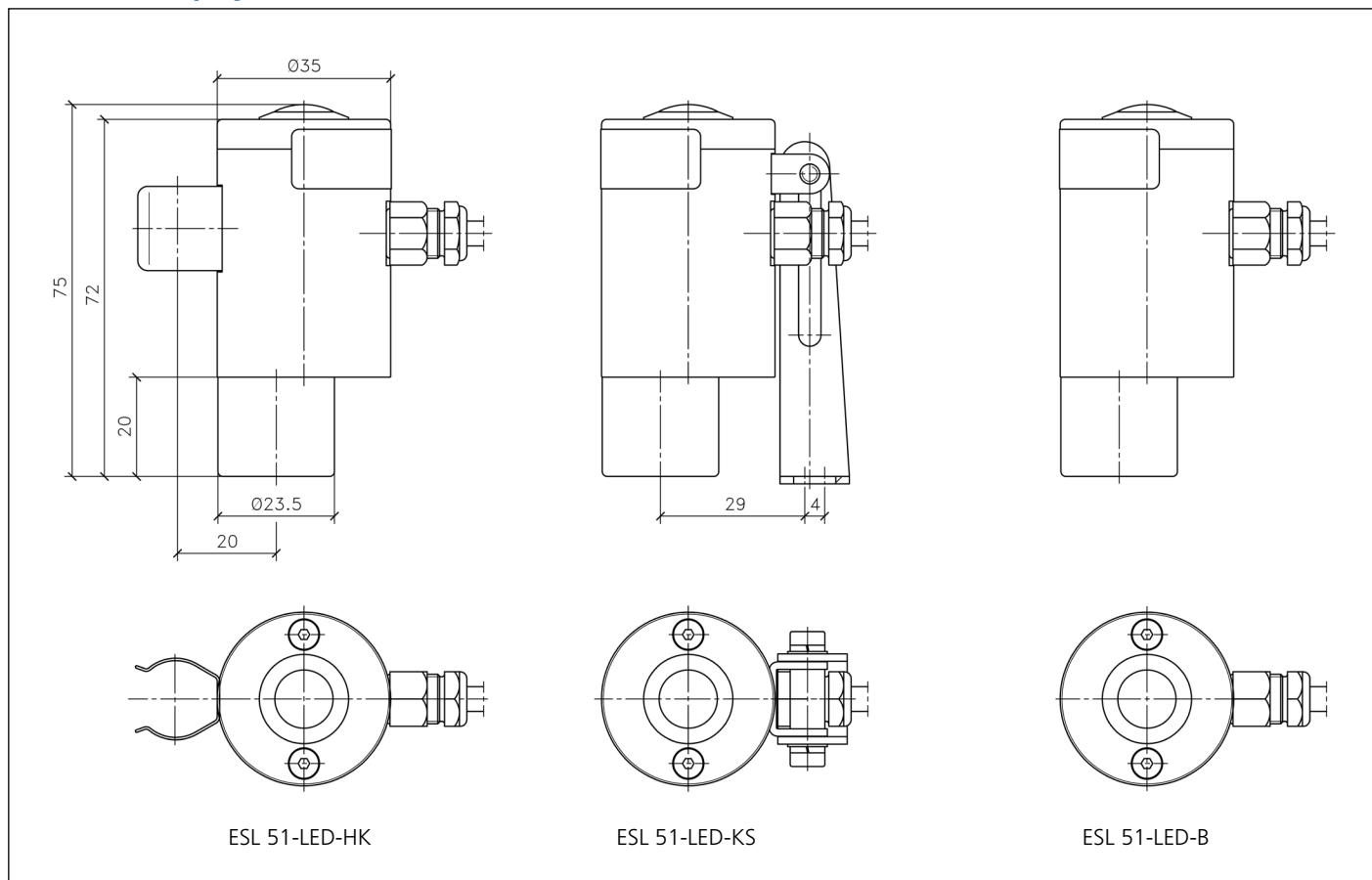


Lumistar luminaire ESL 51-LED-HK installé sur hublot à visser MV avec essuie-glace EG1T



Lumistar luminaire ESL 51-LED-KS monté sur hublot à brides

• Dimension du projecteur ESL 51-LED inox



• Description et matériel:

- Corps et tête : INOX 1.4404/316L
- éléments de fixation: INOX

- câble d'alimentation: 3 m (3 x 0.5 mm²) standard usine, long. sup sur demande
- Poids: 0.3 kg

• Référence article :

Lumistar ESL 51-LED luminaires

No.	Type	tension/puissance	bouton poussoir	type de montage	article Nr.
1	ESL 51-LED-HK	24 V AC/DC - 2.5 W	sans	agraffe	3541.303.00
2	ESL 51-LED-HK	24 V AC/DC - 2.5 W	avec	agraffe	3541.306.00
3	ESL 51-LED-KS	24 V AC/DC - 2.5 W	sans	charnière	3541.304.00
4	ESL 51-LED-KS	24 V AC/DC - 2.5 W	avec	charnière	3541.307.00
5	ESL 51-LED-B	24 V AC/DC - 2,5 W	sans	manchon	3541.305.00
6	ESL 51-LED-B	24 V AC/DC - 2.5 W	avec	manchon	3541.308.00