

Mini projecteur USL 01 et USL 31, inox

USL 01: utilisation générale avec une charnière articulée ou une fixation agrafe

USL 31: version stérile spéciale pour fixation par emboîtement sur manchon, collier clamp etc..

- Tant pour la combinaison de l'éclairage et de l'observation sur un seul hublot que pour la séparation des deux fonctions sur deux hublots distincts. Soit version à une ou deux brides.

- Eclairage non éblouissant; s'adapte sur hublots DIN 28120, DIN 28121 ou dérivés ainsi que sur les hublots à visser (dérivés DIN 11851), et autre.

- **Utilisation dans les industries chimiques, pharmaceutiques, biogaz et alimentaires:**

Particulièrement indiqué pour l'éclairage de hublots de passage, tubulures, mélangeurs de laboratoire, ou autres cuves et réacteurs en atmosphère non explosible.

- **Protection:** Etanche aux poussières et aux projections d'eau, IP 65 et IP 67 d'après EN 60 529/ DIN VDE 0470 partie 1

- **Conditions de service:**

Celles-ci sont indépendantes de la pression ou de la dépression de la cuve. La température maximale admissible au niveau du presse-étoupe en continu : 90°C

- **Montage**

Cas de verre rond et du verre transparent, le projecteur est fixé à la bride du couvercle à l'aide d'une charnière articulée. Attention à ne pas regarder directement dans la source lumineuse, risque de perturbation visuelle.

Les minis projecteur LUMIGLAS USL 01 et USL 31 s'adaptent sur les hublots suivant à partir de DN :

- a) hublots selon DIN 28120: DN 25
- b) hublots selon DIN 28121: DN 40
- c) hublot de passage: DN 25
- d) hublots à visser dérivé de DIN 11851: DN 40

- **Tension:** AC/DC

tension de fonctionnement: 12 V, 24 V

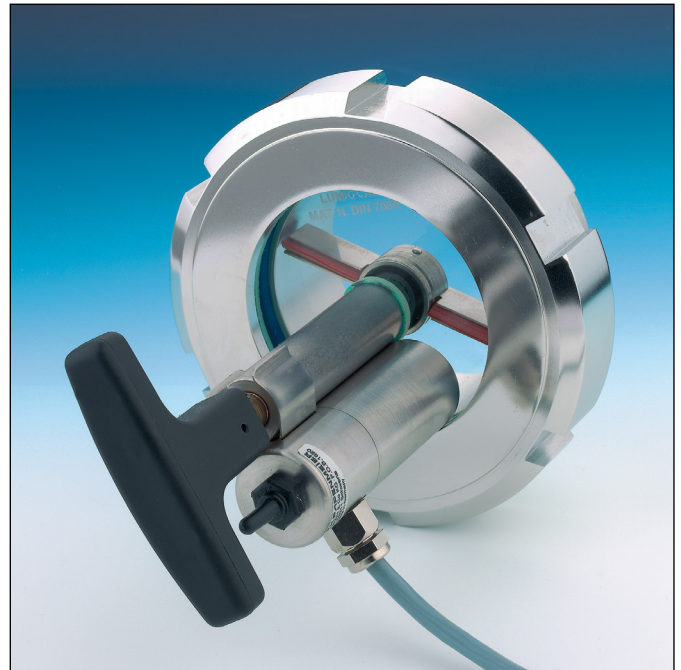
puissance: en fonction de la tension de fonctionnement jusqu'à 20 W

- **Tension de fonctionnement:**

- 12 V... Lampe halogène 5 W, sans bouton poussoir
24 V... Lampe halogène 20 W, avec bouton poussoir

CE

3755.222 a



Mini projecteur USL 01 utilisé sur une vis de fixation avec essuie-glace LUMIGLAS SW I



Mini projecteur USL 31 adapté pour le bio-contrôle

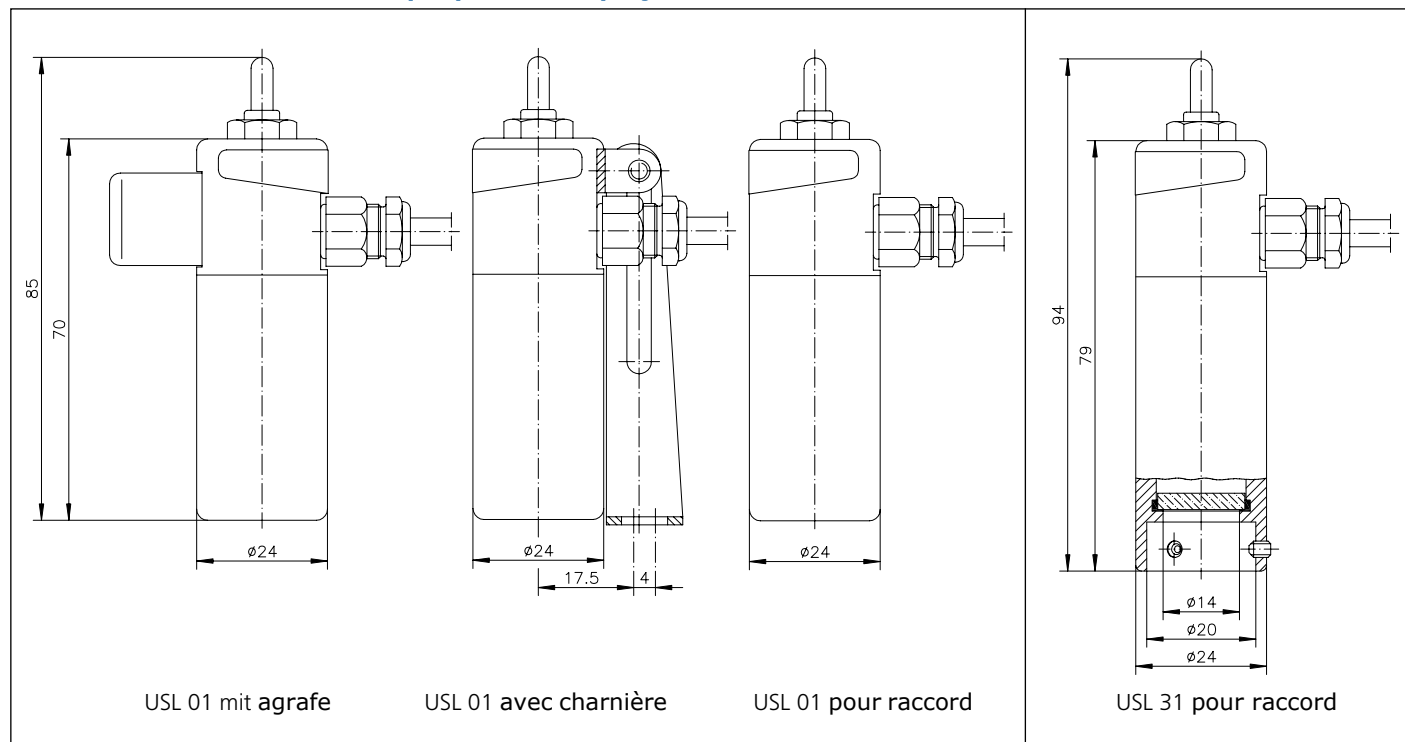
- **Transformateur:**

Transformateur pour tension secondaire 12 V ou 24 V disponibles sur demande

- **Bouton-poussoir:**

Les 20 W sont exclusivement fournis avec des boutons-poussoirs

• Dimensions et données électrique pour minis projecteurs USL 01 et USL 31:



• Pièce, finition et matériaux:

- Corps et tête du projecteur: inox 1.4404
- Éléments d'assemblage: inox 1.4301

- Longueur de câble: 3 m (3 x 0,5 mm²) assemblé en usine
- Poids: 0,150 kg

• Données:

Minis projecteurs USL 01 et USL 31					tension et puissance		
Pos.	Variante		Tension V	Bouton-poussoir	Tension/Puissance	Douille	
	USL 01 agrafe de fixation pour EG1						
1	(12 V) 5 W		12 ≈	sans	12 V/5 W	G4	
2	(24 V) 20 W		24 ≈	avec	24 V/20 W	G4	
	USL 01 avec montage charnière						
3	(12 V) 5 W		12 ≈	sans	12 V/5 W	G4	
4	(24 V) 20 W		24 ≈	avec	24 V/20 W	G4	
	USL 01 pour emboîtement ext.						
5	(12 V) 5 W		12 ≈	sans	12 V/5 W	G4	
6	(24 V) 20 W		24 ≈	avec	24 V/20 W	G4	
	USL 31 montage aseptique int.						
7	(12 V) 5 W		12 ≈	sans	12 V/5 W	G4	
8	(24 V) 20 W		24 ≈	avec	24 V/20 W	G4	

• Demande d'informations:

par exemple:
mini projecteur USL 01, inox, 24 V/20 W, avec bouton-poussoir, patte de fixation (vis M6 /prévoir taraudage bride)