

Hublots Série DIN 28121

Fiche technique 10.01/2024

Les hublots selon DIN 28121 se fixent par vis sur des brides soudées, brides à collerettes ou autres. Ils se composent de deux brides complétées d'une vitre et de deux joints. Les hublots sont pré-assemblés en usine. Montage et dimensions sont conformes aux prescriptions de la norme DIN 28121. Tailles PN 10, DN 40 à DN 200.

◆ Application :

Observation de l'intérieur de réservoirs, de citernes, cuves, silos, agitateurs, séparateurs, tubulures, etc...

◆ Conditions de service :

Pression : 10 bars, 25 bars, vide.

Température : max 200°C

200°C avec verre au silicate de bore DIN 7080

(Nous consulter pour des températures supérieures)

◆ Combinaisons possibles :

Ces hublots peuvent être équipés de projecteurs antidéflagrants pour atmosphère explosible ou de projecteurs classiques pour atmosphère normale.

Voir fiches techniques 06 et 07.

Les contre-brides peuvent être munies de trous taraudés destinés à la fixation des différents projecteurs.

◆ Certificats matière/ Réception :

Sur demande, peut être fourni DIN EN 10204 3.1/3.2

◆ Nomenclature et choix des matières :

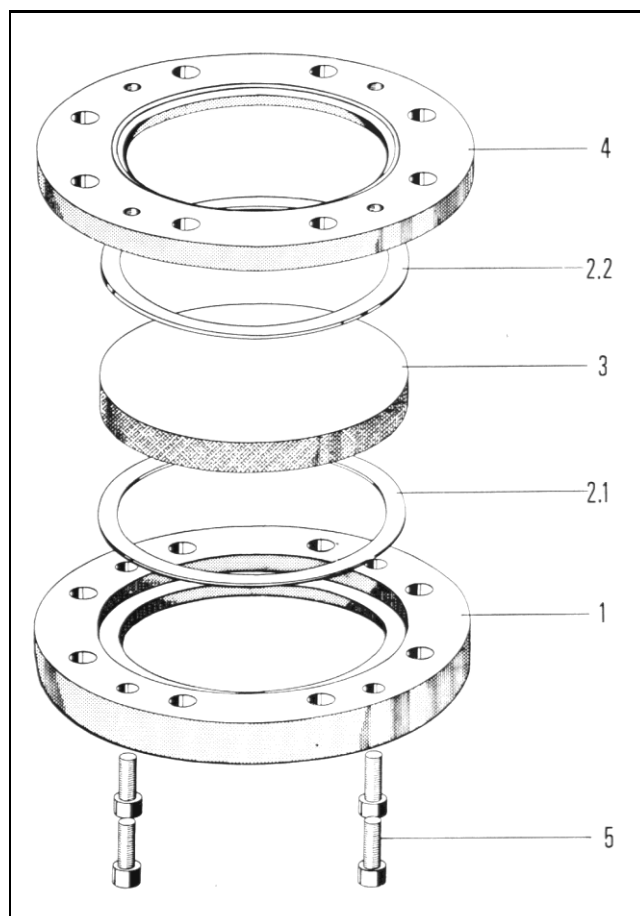
Désignation	Matières:
1. Bride inférieure	Acier inoxydable 1.4571, autre
2.1 Joint (côté produit)	Joint élastique en PTFE avec bague d'appuie ondulée
2.2 Joint (côté sup.)	KLINGERSil C-4400
3. Vitre	*Verre au silicate de bore, précontraint par traitement thermique DIN 7080
4. Contre-bride	Plaque de chaudière H II, acier inoxydable 1.4571, autre
5. Vis de pré-assemblage	acier 5.6

◆ Montage :

Utilisez les boulons de fixation appropriés, dont le nombre et la taille sont indiqués sur le tableau au verso, pour monter l'unité prête à être pré-comprimée et scellée sur la bride.

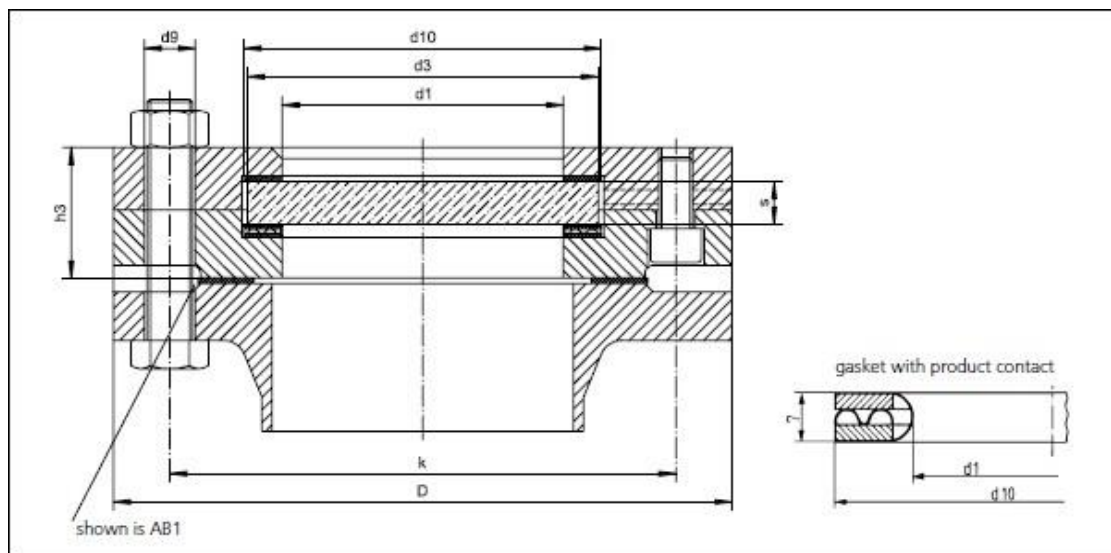


Hublot DIN 28121



Hublot DIN 28121 - Vue éclatée

♦ **Caractéristiques des hublots selon DIN 28121 PN 10/25 (Version A) :**



Taille		1	2	3	4	5	6	7
Diamètre nominal	DN	40	50	80	100	125	150	200
Pression nominale (bar)	PN	10/25	10/25	10/25	10/25	10/25	10/25	10/25
Diamètre de regard	D1	48	65	80	100	125	125	150
Disque de voyant	D3	63	80	100	125	150	150	175
	S	10/12	12/15	15/20	15/25	20/30	20/30	20/30
Brides	D	150	165	200	220/235	250/270	285/300	340/360
	K	110	125	160	180/190	210/220	240/250	295/310
	H3	36/38	38/41	46/50	46/59	54/66	54/66	54/66
Bride Supérieur	H1	Pn10 - 16 Pn25 - 16	Pn10 - 16 Pn25 - 16	Pn10 - 22 Pn25 - 22	Pn10 - 22 Pn25 - 24	Pn10 - 24 Pn25 - 28	Pn10 - 24 Pn25 - 28	Pn10 - 24 Pn25 - 28
Bride Inférieur	H2	Pn10 - 20 Pn25 - 22	Pn10 - 22 Pn25 - 25	Pn10 - 24 Pn25 - 28	Pn10 - 24 Pn25 - 35	Pn10 - 30 Pn25 - 38	Pn10 - 30 Pn25 - 38	Pn10 - 30 Pn25 - 38
Boulons de serrage	N°	4	4	8	8	8	8	8/12
	Taille	M16	M16	M16	M16/M20	M16/M24	M20/M24	M20/M24
	D9	18	18	18	18/22	18/26	22/26	22/26
Joints	D1	48	65	80	100	125	125	150
	D10	65	82	102	127	152	152	177

JOINT PLAT	CE 1935-2004	FDA	USP VI	87/88	USP 121°	TSE BSE	T°
EPDM	O	X	X	X	X	X	-40/150°C
VITON	O	X					200°C
PTFE	O	X	X		O	X	250°C
KLINGERSIL							250°C
TOP CHEM	X	X					260°C
GYLON		X	X		O	O	260°C
PGAC	X	X					- 220/240°C
SILICONE	O	X	X				200°C
GRAPHITE PSM							500°C

X = Standard

O = Sur demande

JOINT TORIQUE	CE 1935- 2004	FDA	USP VI	87/88	USP 121°	TSE BSE	T°
EPDM	X	X	X	O	O	X	- 40°/150°C
VITON	X	X					200°C
VIOTN/FEP	X	X	X	88		X	-20/200°C
SILICONE	X	X	X	O	O	X	200°C
KALREZ (Minimum de Qté sur demande)		X	X	88	X		330°C

X = Standard

O = Sur demande au service commercial

Sight Glass Series DIN 28121

Fiche technique 10.01/2024

The sight glasses according to DIN 28121 are attached by screws to welded flanges, collar flanges, or other types of flanges. They consist of two flanges, completed with a glass pane and two gaskets. The sight glasses are pre-assembled in the factory. Installation and dimensions comply with the specifications of DIN 28121 standard. Sizes PN 10, DN 40 to DN 200.

◆ Application :

Observation from the inside of tanks, reservoirs, tanks, silos, agitators, separators, piping, etc.

◆ Operating Conditions:

Pressure: 10 bars, 25 bars, vacuum.

Temperature: max 200°C

200°C with borosilicate glass DIN 7080

(Contact us for higher temperatures).

◆ Possible Combinations:

These sight glasses can be equipped with explosion-proof lights for explosive atmospheres or standard lights for normal atmospheres. Refer to datasheets 06 and 07. The counter-flanges may have tapped holes for attaching various lights.

◆ Material Certificates/Inspection Certificates:

Upon request, DIN EN 10204 3.1/3.2 certificates can be provided.

◆ Nomenclature and Material Selection:

Designation

1. Lower flange
- 2.1 Gasket (product side)
- 2.2 Gasket (upper side)
3. Glass
4. Counter-flange
5. Pre-assembly
Screws

Materials:

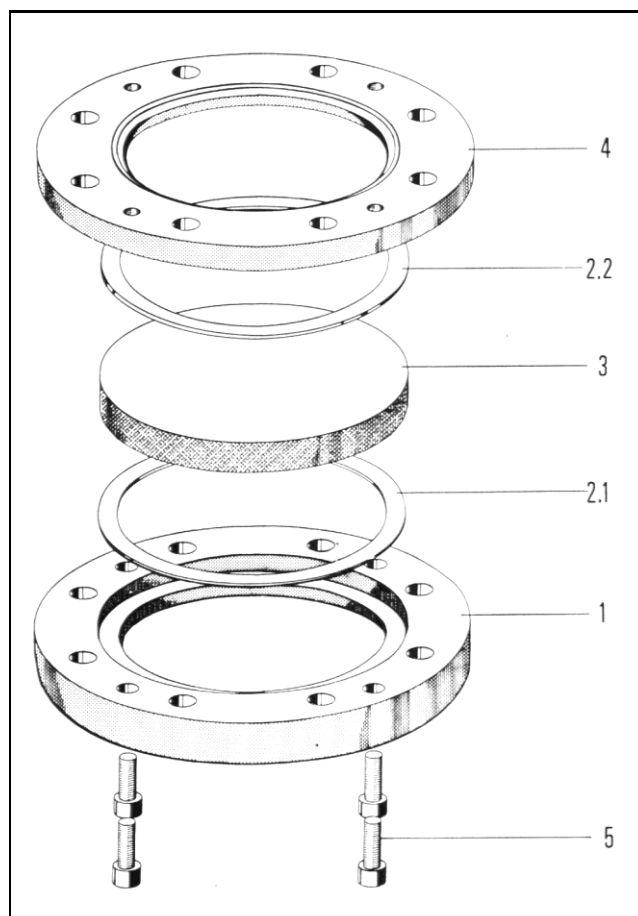
- Stainless Steel 1.4571, other
- Elastic gasket made of PTFE with corrugated support ring
- KLINGERSil C-4400
- Borosilicate glass, pre-stressed by heat treatment DIN 7080
- Boiler plate H II, Stainless Steel 1.4571, other
- Steel 5.6

◆ Assembly:

Use the appropriate fastening bolts, the quantity and size of which are specified in the table on the reverse side, to assemble the pre-compressed and sealed unit onto the flange.

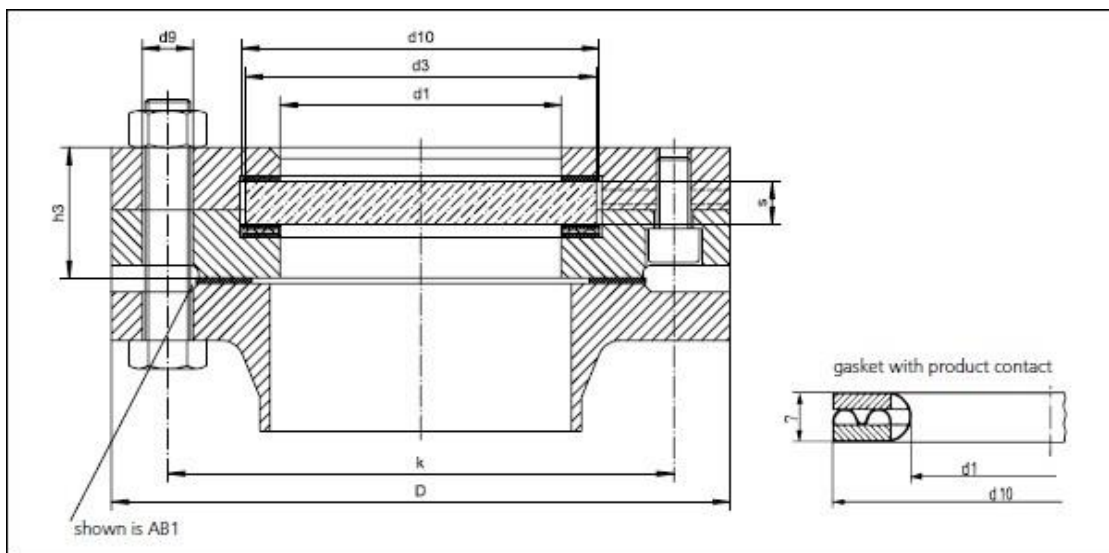


Sight Glass DIN 28121



Sight Glass DIN 28121 - Exploded View

◆ **Caractéristiques des hublots selon DIN 28121 PN 10/25 (Version A) :**



Size		1	2	3	4	5	6	7
Nominal Bore	DN	40	50	80	100	125	150	200
Nominal Pressure (bar)	PN	10/25	10/25	10/25	10/25	10/25	10/25	10/25
viewing diameter	D1	48	65	80	100	125	125	150
sight glass disc	D3	63	80	100	125	150	150	175
	S	10/12	12/15	15/20	15/25	20/30	20/30	20/30
flanges	D	150	165	200	220/235	250/270	285/300	340/360
	K	110	125	160	180/190	210/220	240/250	295/310
	H3	36/38	38/41	46/50	46/59	54/66	54/66	54/66
Cover Flanges	H1	Pn10 - 16 Pn25 - 16	Pn10 -16 Pn25 - 16	Pn10 -22 Pn25 - 22	Pn10 - 22 Pn25 - 24	Pn10 - 24 Pn25 - 28	Pn10 - 24 Pn25 - 28	Pn10 - 24 Pn25 - 28
Lower Flanges	H2	Pn10 - 20 Pn25 - 22	Pn10 -22 Pn25 - 25	Pn10 -24 Pn25 - 28	Pn10 - 24 Pn25 - 35	Pn10 - 30 Pn25 - 38	Pn10 - 30 Pn25 - 38	Pn10 - 30 Pn25 - 38
Boulons de serrage	N°	4	4	8	8	8	8	8/12
	Taille	M16	M16	M16	M16/M20	M16/M24	M20/M24	M20/M24
	D9	18	18	18	18/22	18/26	22/26	22/26
Joints	D1	48	65	80	100	125	125	150
	D10	65	82	102	127	152	152	177

flat gasket	CE 1935-2004	FDA	USP VI	87/88	USP 121°	TSE BSE	T°
EPDM	O	X	X	X	X	X	-40/150°C
VITON	O	X					200°C
PTFE	O	X	X		O	X	250°C
KLINGERSIL							250°C
TOP CHEM	X	X					260°C
GYLON		X	X		O	O	260°C
PGAC	X	X					- 220/240°C
SILICONE	O	X	X				200°C
GRAPHITE PSM							500°C

X = Standard

O = Upon request

O-ring	CE 1935- 2004	FDA	USP VI	87/88	USP 121°	TSE BSE	T°
EPDM	X	X	X	O	O	X	- 40°/150°C
VITON	X	X					200°C
VIOTN/FEP	X	X	X	88		X	-20/200°C
SILICONE	X	X	X	O	O	X	200°C
KALREZ (Minimum de Qté sur demande)		X	X	88	X		330°C

X = Standard

O = Upon request