

Système Caméra VISULEX modèle K06A-Ex



Fiche technique 07.72

◆ Caméra avec objectif fixe:

La caméra ATEX K06A dispose d'un objectif fixe déterminé au préalable suivant les spécifications du client.

- Objectif fixe, focal à déterminer (28° à 120°)

◆ Caractéristiques techniques :

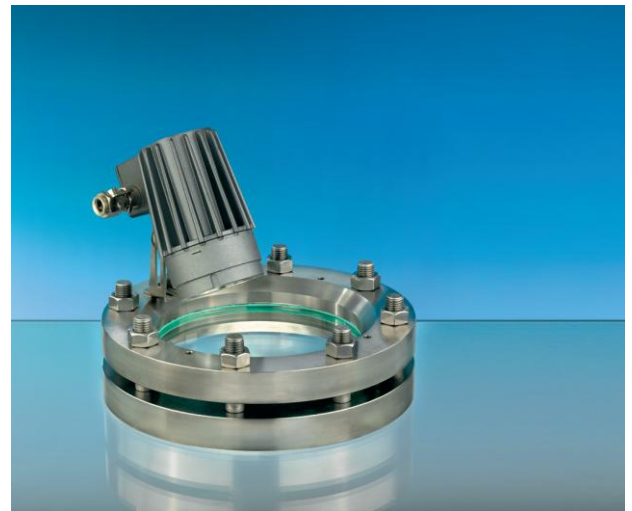
- Corps en alliage d'aluminium, résistant à la pression, contenant une caméra couleur, capteur CCD 1/3", sensibilité à la lumière 1 Lux, transmetteur à 2 fils avec son électronique et support de montage
- Utilisable en zones Ex 1 & 2 ainsi que dans les zones 21 et 22
- Protection IP65
- Température ambiante d'utilisation : +5°C à +40°C
- Certifications de type BVS 08 ATEX E 132
 **II 2G Ex de IIC T6 Gb**
 **II 2D Ex tb IIIC T80°C Db**
- Groupe d'explosion : IIC (tous groupes d'explosion incluant groupes IIA et IIB)
- Classe de température jusqu'à T6
- Raccordement électrique via l'unité de contrôle par le câble de transmission. L'unité de contrôle doit être installée en dehors de la zone Ex, dans la salle de contrôle par exemple (jusqu'à 500m entre la caméra et la salle de contrôle)
- Tension d'alimentation : 24V DC
- Puissance nominale jusqu'à 20W, transmission à 2 fils
- Poids : 1.7kg sans ligne de contrôle

◆ Montage :

La caméra se fixe sur le rebord de protection du raccord en verre à l'aide du support à charnière. Si l'intérieur de la cuve n'est pas suffisamment éclairé naturellement et que la taille du hublot en place le permet, un projecteur Lumiglas peut être ajouté. Selon le process et la taille du réacteur, on peut envisager l'implantation de deux hublots séparés pour la caméra et l'éclairage, en tenant compte de l'état de surface de la cuve, du produit et de l'angle de prise de vue.



Caméra type K06Ex sans zoom



Caméra K06 Ex monté sur hublot DIN28120



Rack 1 caméra



Rack pour 6 caméra

Caractéristiques techniques :

Caméra PAL:

Caméra standard	CCIR
Capteur image	1/3"-CCD
Pixels	env. 440 000
Sensibilité	1 lux
Résolution	460 lignes horizontales
Vitesse obturation électronique	Automatique, 1/1-1/10,000
Bruit	>48 dB
Commande d'ouverture	automatique
Système couleur	PAL 752x582

Lentilles :

Type de lentilles	sans zoom
Distance focale	2,5mm correspondant à un angle de vue de 71,5° 2,9mm correspondant à un angle de vue de 63° 3,8mm correspondant à un angle de vue de 51,0° 6,0mm correspondant à un angle de vue de 33,4° 8,0mm correspondant à un angle de vue de 25,4°

Distance mini entre lentille et objet : 80mm

Câble de transmission :

- 6 fils (3 paires torsadés)
- longueur jusqu'à 50m

Schéma de câblage :

