

Hublots Série DIN 28121

Fiche technique 01.02/01.02

Les hublots selon DIN 28121 se fixent par vis sur des brides soudées, brides à collerettes ou autres. Ils se composent de deux brides complétées d'une vitre et de deux joints. Les hublots sont pré-assemblés en usine. Montage et dimensions sont conformes aux prescriptions de la norme DIN 28121. Tailles PN 10, DN 40 à DN 200.

◆ Application :

Observation de l'intérieur de réservoirs, de citernes, cuves, silos, agitateurs, séparateurs, tubulures, etc...

◆ Conditions de service :

Pression : 10 bars, 25 bars, vide.

Température : max 200°C

200°C avec verre au silicate de bore DIN 7080

(Nous consulter pour des températures supérieures)

◆ Combinaisons possibles :

Ces hublots peuvent être équipés de projecteurs antidéflagrants pour atmosphère explosible ou de projecteurs classiques pour atmosphère normale.

Voir fiches techniques 06 et 07.

Les contre-brides peuvent être munies de trous taraudés destinés à la fixation des différents projecteurs.

◆ Certificats matière/ Réception :

Sur demande, peut être fourni DIN EN 10204 3.1/3.2

◆ Nomenclature et choix des matières :

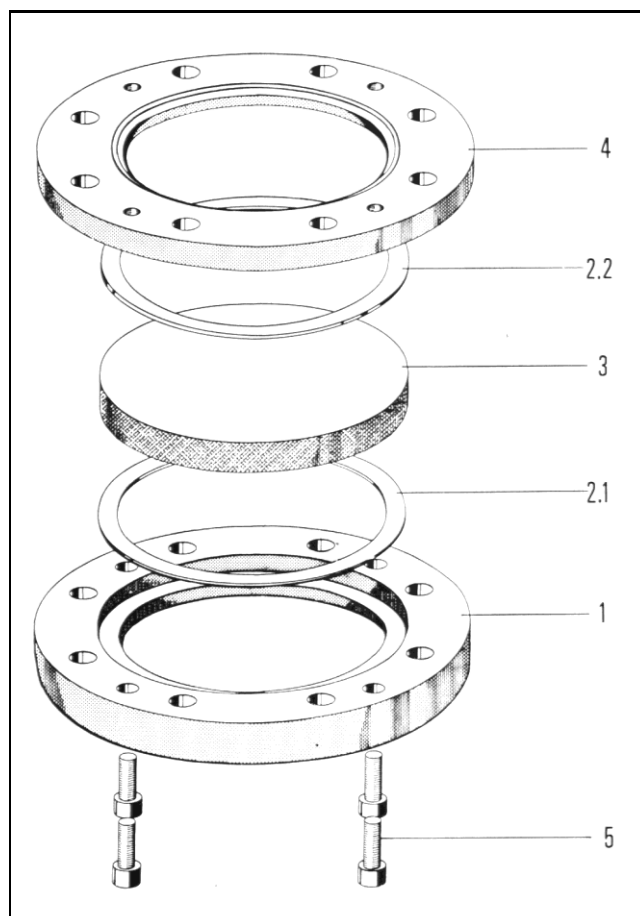
Désignation	Matières:
1. Bride inférieure	Acier inoxydable 1.4571, autre
2.1 Joint (côté produit)	Joint élastique en PTFE avec bague d'appuie ondulée
2.2 Joint (côté sup.)	KLINGERSil C-4400
3. Vitre	*Verre au silicate de bore, précontraint par traitement thermique DIN 7080
4. Contre-bride	Plaque de chaudière H II, acier inoxydable 1.4571, autre
5. Vis de pré-assemblage	acier 5.6

◆ Montage :

Utilisez les boulons de fixation appropriés, dont le nombre et la taille sont indiqués sur le tableau au verso, pour monter l'unité prête à être pré-comprimée et scellée sur la bride.

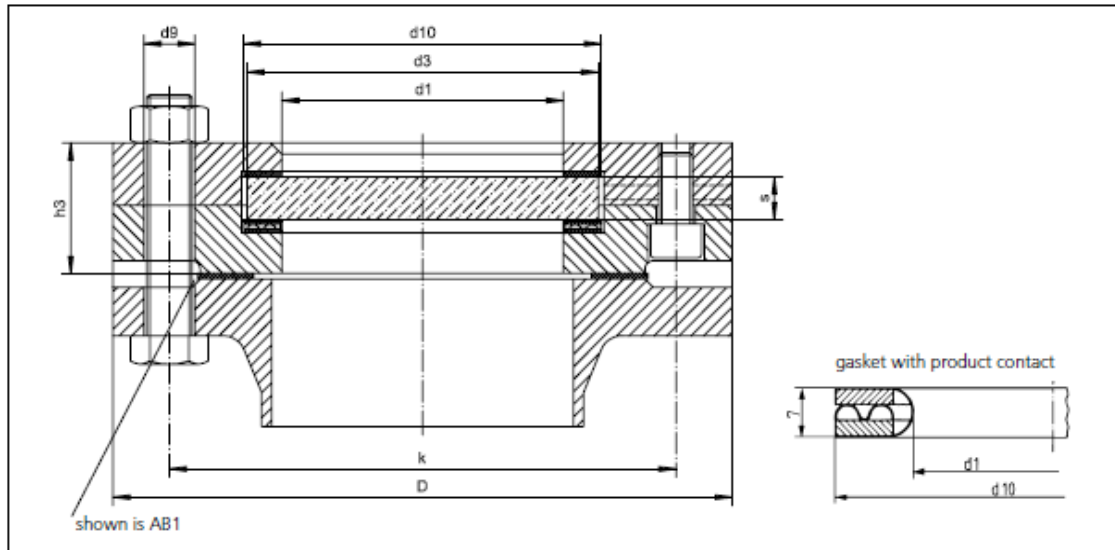


Hublot DIN 28121



Hublot DIN 28121 - Vue éclatée

◆ **Caractéristiques des hublots selon DIN 28121 PN 10/25 (Version A) :**



size		1	2	3	4	5	6	7
nominal bore	DN	40	50	80	100	125	150	200
nominal pressure (bar)	PN	10/25	10/25	10/25	10/25	10/25	10/25	10/25
viewing diameter	d1	48	65	80	100	125	125	150
sight glass disc	d3	63	80	100	125	150	150	175
	s	10/12	12/15	15/20	15/25	20/30	20/30	20/30
flanges	D	150	165	200	220/235	250/270	285/300	340/360
	k	110	125	160	180/190	210/220	240/250	295/310
	h3	36/38	38/41	46/50	46/59	54/66	54/66	54/66
fastening bolts (not included in supply)	no.	4	4	8	8	8	8	8/12
	size	M 16	M 16	M 16	M 16/M 20	M 16/M 24	M 20/M 24	M 20/M 24
	d9	18	18	18	18/22	18/26	22/26	22/26
gaskets	d1	48	65	80	100	125	125	150
	d10	65	82	102	127	152	152	177