

## Hublot à visser série MV

Fiche technique 01.03/01.02

Hublots à visser dérivés de DIN 11851 (raccords pour laiteries).

Ils se composent d'un manchon fileté à souder, sur lequel se dispose un joint semi torique, un verre, un joint plat et un écrou cannelé.

### ◆ Application :

Observation de l'intérieur de réservoirs, cuves, silos, agitateurs, séparateurs, citernes, etc...  
Utilisé de préférence par les industries pharmaceutiques et alimentaires (brasseries, laiteries, etc...)

### ◆ Conditions de service :

Pression : 6 bars maxi., vide  
Température : maxi 280°C (voir diagramme)

### ◆ Combinaisons possibles :

Ces hublots peuvent être équipés de projecteurs pour atmosphère non explosible.  
Les essuie-glaces Lumiglas de type SW I peuvent être adaptés aux tailles DN 50 et supérieures.  
Projecteur et essuie-glace peuvent être combinés à partir du DN 125.

### ◆ Nomenclature et choix des matières :

Désignation : Matières :

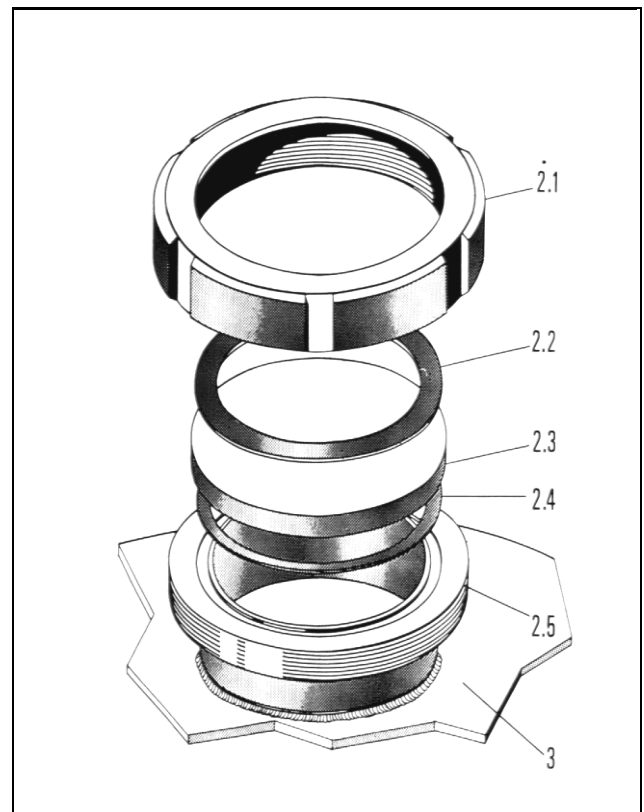
- |     |  |                                       |
|-----|--|---------------------------------------|
| 2.1 | Écrou cannelé  | Inox 1.4201 / 1.4307                  |
| 2.2 | Joint plat   | KLINGERSil C-4400                     |
| 2.3 | Verre  |                                       |
|     | *Verre au silicate de soude, précontraint par traitement thermique selon DIN 8902.<br>Temp. de service 150°C maxi. |                                       |
|     | *Verre au silicate de bore, précontraint par traitement thermique selon DIN 7080.<br>Temp. de service 280°C maxi.  |                                       |
| 2.4 | Joint torique  | Viton, PTFE, Perbunan, EPDM, silicone |
| 2.5 | Manchon à souder   | Inox 1.4301, 1.4307, 1.4404           |
| 3   | Cuve   |                                       |

### ◆ Montage :

Après soudage du manchon fileté (2.5) sur la paroi de la cuve (3), sont mis en place dans l'ordre, le joint semi-torique (2.4), le verre (2.3), le joint plat (2.2) et l'écrou cannelé.

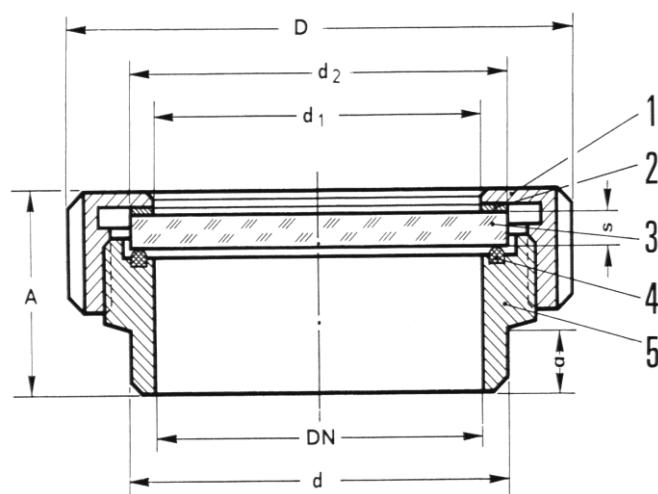


hublot à visser MV



Hublot à visser MV - Vue éclatée

**Cotes des hublots à visser MV**



- Pos. 1 : Ecrou cannelé
- Pos. 2 : Joint plat
- Pos. 3 : Verre
- Pos. 4 : Joint semi-toriqué
- Pos. 5 : Manchon à souder

Ø nominal	DN						
		50	65	80	100	125	150
Ø de regard	d1						
Vitre	d2	63	80	94	113	141	166
	s	10	12	12	15	15	15
Ecrou cannelé et Embase à souder	D	92	112	127	148	178	210
	d	61	79	93	114	136	163
	A	44	52	57	69	59	62
	a	21	24	25	34	22	22

Instructions de commande : Hublot à visser dérivé de DIN 11851  
 Ø Nominal (DN) PN 6  
 Matières : Manchon à souder  
 Ecrou cannelé  
 Vitre  
 Joints