

Lumistar projecteur ESL 26, inox

- Tant pour la combinaison de l'éclairage et de l'observation sur un seul hublot que pour la séparation des deux fonctions sur deux hublots distincts. Très performant, bien que de très faible encombrement.
- Eclairage non éblouissant; s'adapte hublots DIN 28120, DIN 28121 ou dérivés ainsi que sur les hublots à visser (dérivés DIN 11851), et autre.
Adaptable sur hublots à partir de DN 50.
- verrine inox avec verre borosilicate grand angle
- **Utilisation:** Particulièrement indiqué pour l'éclairage de hublots de passage, tubulures, mélangeurs de laboratoire, ou autres cuves et réacteurs en atmosphère non explosible. Autorisé dans l'industrie alimentaire.
- **Protection:** Etanche aux poussières et aux projections d'eau, IP 65 selon EN 60 529/ DIN VDE 0470 partie 1
- **Conditions de service:** Celles-ci sont indépendantes de la pression ou de la dépression dans la cuve. La température maximale admissible au niveau du presse-étoupe en continu : 80°C
A température ambiante sup. à 40°C on utilise un câble résistant à la température

• Montage:

Le projecteur se fixe à l'aide d'une charnière sur la contre bride du hublot ou de l'écrou cannelé des hublots à visser.

Le projecteur LUMIGLAS type ESL 26 s'adapte sur les hublots suivants, à partir de DN :

- hublots selon DIN 28120, 28121 avec voyant: attachement sur la bride à partir de DN 50.
- montage sur hublot MVDIN 11851: par fixation différente suivant :
 - DN 65, 80, 100: manchon emboîtement
 - DN 80, 100, 125: charnière articulée
 - DN 80 und 100: emboîtement ou charnière

- **Tension:** AC/DC, en fonction du type de projecteur

• Tension de fonctionnement: sans transformateur:

12 V	Lampe	halogène	20 W ou 50 W AC/DC
24 V	Lampe	halogène	20 W, 50 W ou 100 W AC/DC
230 V	Lampe	halogène	50 W ou 75 W

avec transformateur:

PTC protégé (5 W), fusible de température (> 5 W)

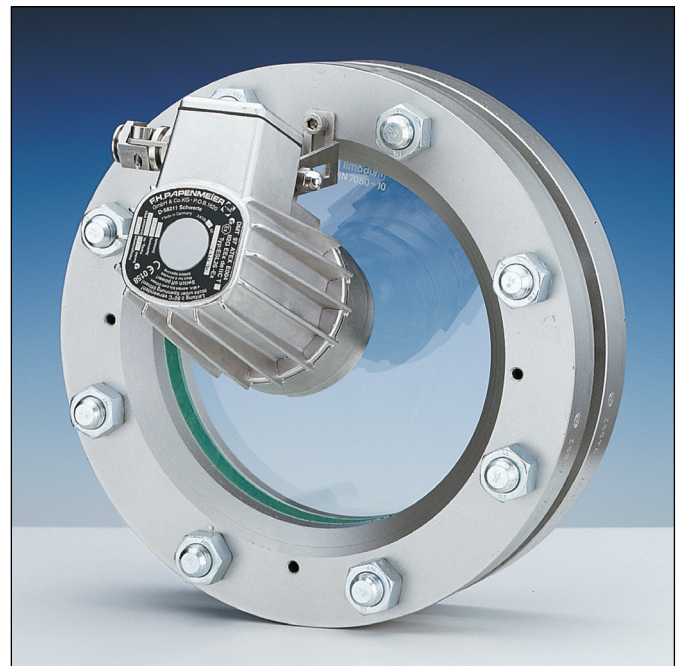
120 V	Lampe	halogène	12 V/20 W AC
230 V	Lampe	halogène	12 V/20 W AC

CE

3755.145 b



Projecteur ESL 26, Inox avec charnière articulée

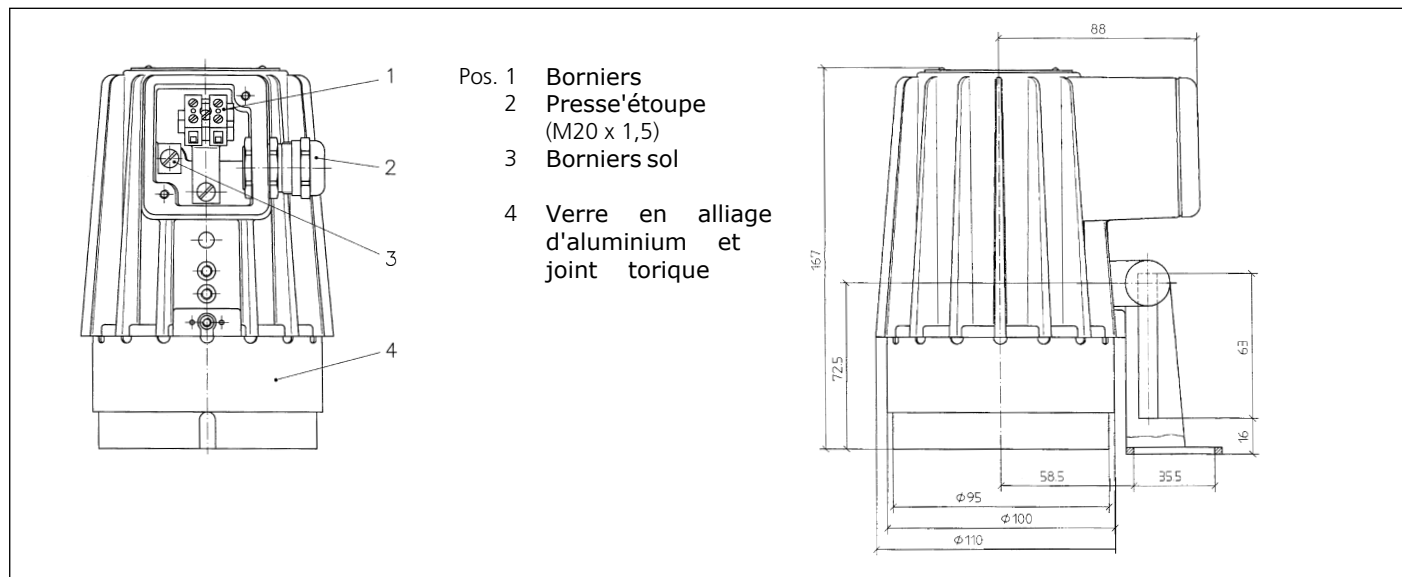


Utilisation combinaison hublot projecteur selon DIN 28120, montage par charnière prévoir taraudage M8

• Transformateur:

Transformateur pour 12 V ou 24 V tension secondaire (sur demande)

• Dimensions et données électrique pour projecteur ESL 26, inox:



• Pièce, finition et matériaux:

- Corps : Inox 1.4404, poli
- Élément d'assemblage: Inox 1.4301 (voir équipement supplémentaire)
- Presse-étoupe M20x1,5

• Poids:

- sans transformateur: 1,7 kg
- avec transformateur: 2,3 kg

• Données:

Projecteur ESL 26				Lampe halogène de rechange		
Pos.	ESL 26		Tension-V	Transfo.	Tension/ Puissance	Douille
1	(12 V) 20 W		12 ≈	sans	12 V/20 W	GY6.35
2	(24 V) 20 W		24 ~	sans	24 V/20 W	G4
3	(120 V/12 V) 20 W		120 ~	avec	12 V/20 W	GY6.35
4	(230 V/12 V) 20 W		230 ≈	avec	12 V/20 W	GY6.35
5	(12 V) 50 W		12 ~	sans	12 V/50 W	GY6.35
6	(24 V) 50 W		24 ~	sans	24 V/50 W	GY6.35
7	(230 V) 50 W		230 ≈	sans	230 V/50 W HISPOT ESD50	GZ10
8	(230 V) 50 W		230 ≈	sans	230 V/50 W PAR 20	E27
9	(230 V) 75 W		230 ≈	sans	230 V/75 W HISPOT ESD50	GZ10
10	(24 V) 100 W		24 ≈	sans	120 V/20 W	GY6.35

• Équipements supplémentaires:

Pos.	Objet
1	Fixation charnière, inox
2	Fixation branchement, inox
3	Module de temps (externe) pour éclairage dépendant du temps
4	Clé de montage pour démontage verrine (remplacement lampe)